

PODNIKOVÉ INFORMAČNÍ SYSTÉMY – EAM

EAM neboli **Enterprise Asset Management** je podnikový informační systém, který se zabývá správou podnikových zdrojů. Pod pojmem zdroj je zde myšlen především investiční majetek, tj. např. stroje, technologické celky, budovy, náhradní díly. Hlavní oblastí těchto systémů tedy je správa majetku a řízení jeho údržby.

Funkce EAM:

- Sledování stavu zařízení
- Plánování údržby
- Funkce obchodního a skladového systému
- Některé funkce z oblasti personalistiky

Cílem EAM systémů je

- Zkrácení prostojů
- Snižování ztrát z důvodu nefunkčnosti zařízení
- Zlepšení organizace údržby
- Zvýšení kapacity výrobních zařízení

Součástí EAM systémů mohou být nástroje a funkce, spadající do oblasti **technické diagnostiky**. Technická diagnostika se zabývá zjišťováním technického stavu zařízení a diagnostikou poruch. Používá metody založené např. na analýze frekvenčního spektra vibrací, měření frekvencí nebo termodiagnostické metody.

Úlohy technické diagnostiky mohou být:

Detekce - odhalení existence vznikající poruchy

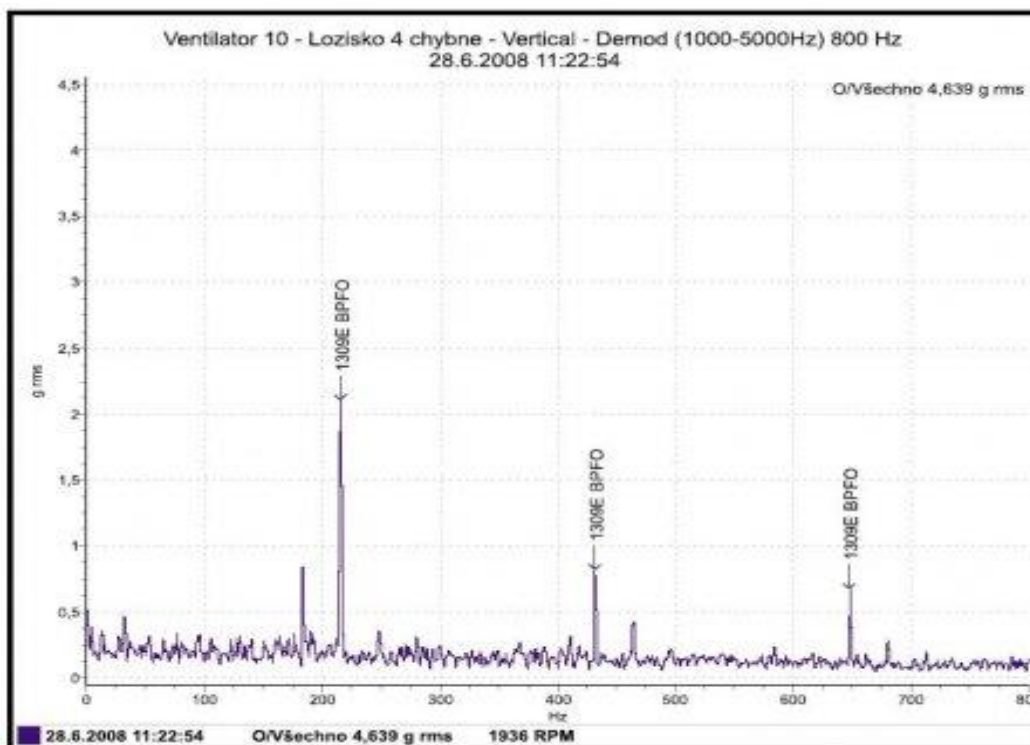
Lokalizace - stanovení vadné součásti nebo uzlu

Predikce - určení prognózy zbytkové životnosti

VIBRODIAGNOSTIKA

Vibrodiagnostika se zabývá analýzou vibrací např. při detekci následujících problémů:

- Nevyváženost rotorů
- Nesouosost spojek, ložisek a převodů
- Mechanické uvolnění
- Poškození valivých ložisek
- Opotřebenění převodů
- Zadírání
- Hydraulické a aerodynamické problémy
- Elektrické závady
- Rezonance
- Deformace



Příklad analýzy: Vadné ložisko se projevuje ve frekvenční analýze amplitudami v určitých frekvencích.